

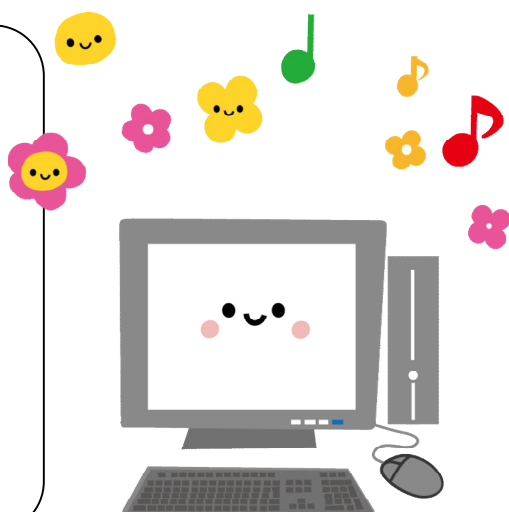
パソコン教室

本年度は下記の2コースを実施します!

Aコース パソコン入門講座

Aコースは、これからパソコンを始める人のための講座です。

初めてパソコンを使う人でも安心! 予備知識は必要ありません。パソコン用語・マウスの使い方など、パソコンの基礎を楽しく学んでいきます。



Bコース Word入門講座

Bコースは、パソコンの代表的な文書作成ソフト「Word」の入門講座です。

Wordを使ったことがない人でも安心! 基礎から楽しく学べる超入門講座です。無理なく自分のペースで基本的な操作を幅広く学んでいきます。



詳しくは裏面の実施要綱をご覧ください

申し込み・お問い合わせは西有田公民館(担当:小山)まで

☎ 22-4702 / FAX 22-9502

パソコン教室 実施要綱

	Aコース（パソコン入門講座）	Bコース（Word 入門講座）
内 容	○パソコン用語の説明 ○電源の入れ方・切り方 ○パソコンで出来ること ○マウスの使い方 など	○Word を使った文書の作成 ○文字の字体・大きさ・色の変更 ○表の挿入 ○イラストの挿入 など
対 象	これからパソコンを始める方	パソコンの基本操作と簡単な文字入力ができる方
日 程	2/23(木)、2/24(金)、2/28(火) 2/29(水)、3/1(木)	3/8(木)、3/9(金)、3/13(火) 3/14(水)、3/15(木)
時 間	19:30～21:30	19:30～21:30
場 所	西有田公民館 1階多目的ホール	西有田公民館 1階多目的ホール
募集人数	20 名程度(ただし、公民館で準備できるパソコンは 10 台までで、その他の方はパソコンを持ち込みとなります。)	20 名程度(ただし、公民館で準備できるパソコンは 10 台までで、その他の方はパソコンを持ち込みとなります。)
参加費	500 円(テキスト代)	1,260 円(テキスト代)
申込方法	以下の申込用紙に記入し、西有田公民館に提出してください。(ファックスでの申し込みも可) 【 締切：2/17(金) ただし、定員になり次第締め切ります 】	
そ の 他	活動の様子を、公民館だより・公民館ホームページに掲載させていただきます。	

※ 今回のパソコン教室で、公民館が用意するパソコンのOSはWindows Vistaです。持ち込まれるパソコンはWindowsXP・Vista・7 のいずれかで、Microsoft Word・Excelがインストールされている機種に限らせていただきます。

----- キ リ ト リ -----

平成 24 年 月 日



『西有田公民館パソコン教室』

参加申込書

コ ー ス	・ Aコース ・ Bコース ・ どちらも
氏 名	
住 所 (番地までご記入ください)	
電 話 番 号	
パソコンの持ち込み	・ 持ち込みます ・ 公民館のものを使用します
その他連絡事項	パソコンのOS(持込の人のみ)は()